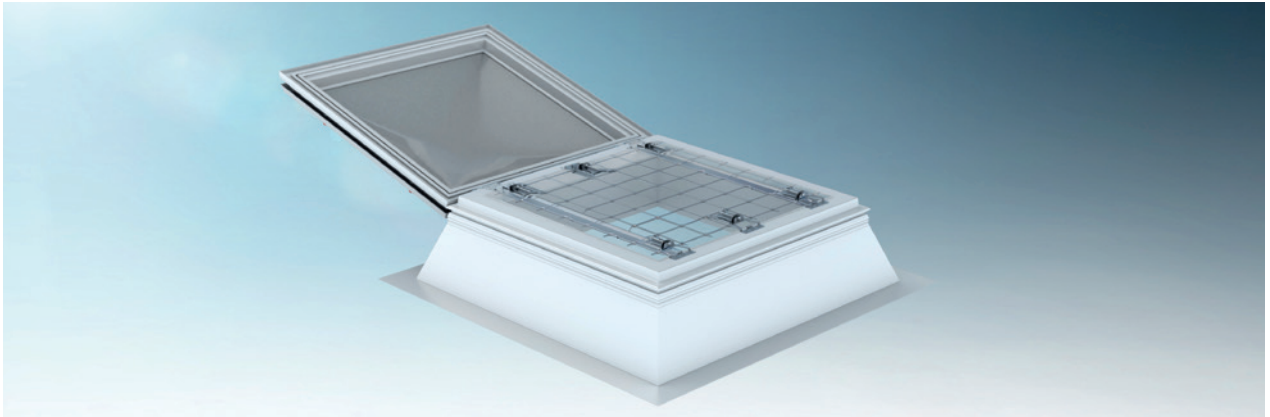


# JET Lichtkuppel- Durchsturzsischerung Typ JET LK-DDN

**VELUX®**
**Commercial**


## Innovativ. Flexibel. Prozesssicher:

Die nachrüstbare herstellernerneutrale Durchsturzsischerung für mehr Sicherheit  
Das individuelle Konzept inklusive einzigartiger Tragfähigkeitsprüfung

### LK-DDN

- permanent und kollektiv wirkende „Dynamische Durchsturzsischerung“ für Dachöffnungen (z. B. mit Lichtkuppeln bis max. Nennbreite 2 x 3 m)
- Durchsturzsischerung BG-geprüft und zertifiziert nach GS-BAU-18:2015-02 mit DGUV Test-Zertifikat
- energieverzehrendes Design zur Verminderung der Aufprallenergie (schont Personen und Konstruktion) und zur Verbesserung der Optik
- einzigartige Verbindungstechnologie zur Beurteilung der Tragfähigkeit des Untergrundes

### Produktvorteile

- individueller Einsatz im Bestand (Nachrüstung)
- Nachrüstung unabhängig von Aufsetzkranztyp und Hersteller<sup>1</sup>
- umfangreiche Prüfung
- schnelle und einfache Montage
- keine Betriebsstörungen
- permanent und kollektiv wirkende Sicherung der Dachfläche
- geringfügiger Einfluss auf Tageslicht und RWA-Leistung
- technische Abstimmung hinsichtlich Reduktion der  $A_a$ -Werte ist erforderlich
- hohe Lichtdurchlässigkeit
- LK-DDN Montage und RWA-Handling aus einer Hand

### Hinweis:

1) Sofern keine Einschränkungen durch Konstruktion hinsichtlich Funktion und Gebrauchstauglichkeit gegeben sind

### Herausforderung

- keine oder unzureichende Umsetzung gültiger Normen und Regeln (z. B. BauStellV, DIN 4426:2017-01, ASR A2.1, DGUV Vorschrift 38 und DGUV Information 201-054)
- Sicherheitskomponenten fehlen, sind nicht sicher nutzbar oder erfordern zusätzlich ein aufwendiges Rettungskonzept
- Gebäudebestand ist kontinuierlich gewachsen und beinhaltet z. B. verschiedene Lichtkuppel RWA-Systeme

### Risiko

- latentes, z. T. hohes Gefährdungspotenzial bei Wartungs-, Reparatur- und sonstigen Arbeiten auf dem Flachdach
- erhebliches Haftungsrisiko für den Betreiber wegen fehlender Verkehrssicherheit

### Unser Lösungsansatz

- Einsatz der LK-DDN zur Sicherung gegen Durchsturz

### Unser Sicherheitskonzept

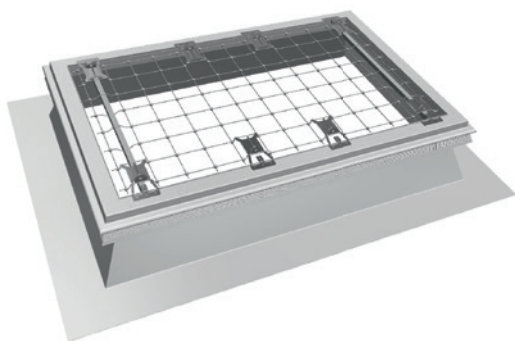
- „Dynamisches Durchsturzsischerungs-Netz“ zur permanenten und kollektiven Lichtkuppelsicherung
- individuelle Anpassung an bauliche Gegebenheiten
- Direktsicherung durch Spezialkonsole
- schnelle, gesicherte Montage vom Dach aus (minimale Einschränkungen für laufenden Betrieb)
- optionale Überwachung der Gebrauchstauglichkeit (z. B. Sichtprüfung hinsichtlich Beschädigungen oder Korrosion bzw. Kontrolle des Untergrundes)

## Nachrüstbares Durchsturzschutzsystem LK-DDN

- speziell konzipiertes Durchsturzschutzsystem zur permanenten und kollektiven Sicherung von Dachöffnungen
- BG-geprüft und zertifiziert gem. GS-BAU-18 und wird gegen Durchsturz eingesetzt
- schnell und dachdurchdringungsfrei eingebaut
- Verbindungstechnologie beinhaltet eine Beurteilung des Untergrundes hinsichtlich der erforderlichen Tragfähigkeit
- konzipiert für den individuellen Bedarf im Bestand, da hoher Unabhängigkeitsgrad von Hersteller und Nenngröße des Lichtkuppel-Aufsetzkranzes
- auf eine besonders hohe Verfügbarkeit ausgelegt
- spezielles Logistikkonzept für schnelle Lieferung dorthin, wo Sicherheit gebraucht wird



LK-DDN, eingebaut auf GFK-Aufsetzkranz mit Lichtkuppel, lüftbar



LK-DDN für starre Lichtkuppel



LK-DDN für RWA-Lichtkuppel

### In fünf Schritten zur höchsten Durchsturzschutzsicherheit

