

GRILLODUR®

gebogen lichtstraten

VELUX®
Commercial


Voor optimale daglichtinval zonder schittering

GRILLODUR® gebogen lichtstraten

- spanwijdte tot zeven meter
- diffuus daglicht zonder schittering of slagschaduw
- laag tarragewicht (10 kg/m²)
- snelle montage dankzij hoge mate van prefabricatie
- flexibele ontwerpmogelijkheden met verschillende standaardkleuren
- ideaal voor renovatieprojecten
- U-waarde van de beglazing tot 0,8 W/m²K
- totale energietransmissie tot 21%
- geluidsisolatie: R_w tot 36 dB
- permanente doorvalveiligheid conform GS-BAU-18
- maximale chemische resistentie
- capaciteit sneeuwbelasting tot 2,5 kN/m² (hogere belasting mogelijk op verzoek)
- bestand tegen inslagenergie conform ASTM D 3841-82 punt 7.10
- gekwalificeerde rook- en warmteafvoer, kan worden gecombineerd met enkele en dubbele kleppen, conform DIN EN 12101-2

Een gebogen lichtstraat met GRILLODUR® is een zelfdragende, gebogen constructie die bestaat uit een aluminium frame waarop twee semitransparante vezelglasplaten zijn gemonteerd.

Door het lage tarragewicht van ongeveer 10 kg/m² is deze lichtstraat perfect geschikt voor dakrenovaties: er wordt een betere warmte-isolatie gerealiseerd zonder dat de draagconstructie zwaarder wordt belast.

Dit product voldoet aan de hoogste vereisten op het gebied van warmte- en geluidsisolatie, zonwering, brandbestendigheid en daglicht zonder schittering. Verder biedt het uitstekende mechanische specificaties en een maximale chemische resistentie. Geschikt voor industriële, bedrijfs- en overheidsgebouwen.



Gebogen lichtstraat met dubbele RWA-kleppen en winddeflectoren

Technische gegevens GRILLODUR® gebogen lichtstraten

Nominale breedte	B (mm)	1000 – 3000	3001 – 4500	4501 – 7000 ¹
Dikte van element	D (mm)	40 en 70	40 en 70	70
Afmeting normelement tussen hartlijnen	E (mm)	2000		
Helling (zonder hoekprofiel)	S (mm)	381 – 636	637 – 1029	1030 – 1700
Profielontwerp	gesloten profielen/open profielen			

Opmerking:

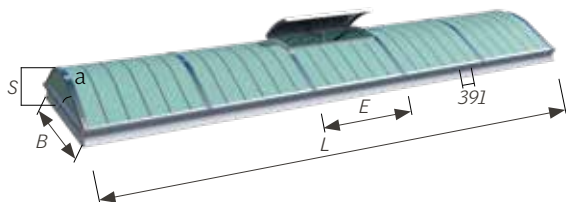
1) Afhankelijk van de belasting is er aanvullende ondersteuning nodig.

De GRILLODUR® onderdelen worden gemaakt van hoogwaardige aluminium profielen op een rooster van 391 mm. De helling varieert van 381 mm tot 1700 mm. De enkele eenheid heeft een maximumbreedte van 2000 mm. Onze gebogen lichtstraten zijn verkrijgbaar met elementen van 40 of 70 mm dik, afhankelijk van de statische en thermische vereisten.

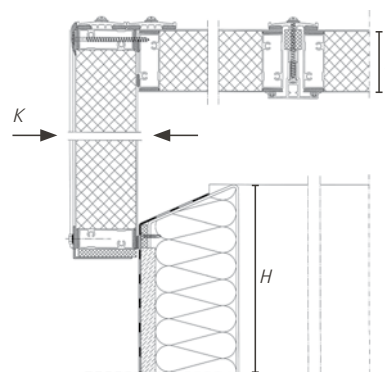
Met ons gepatenteerde systeem kunnen we eenvoudig lichtstraten van 1 tot 7 m breed realiseren, zonder ondersteunende constructie. Grotere breedtes verkrijgbaar op verzoek.



GRILLODUR® gebogen lichtstraat

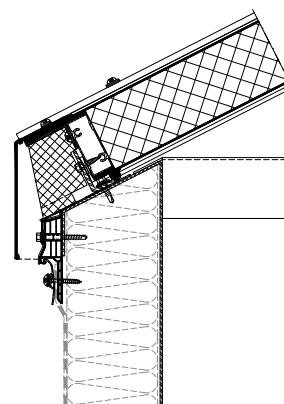


Dwarsdoorsnede GRILLODUR® in gebogen vorm



Gevelverbinding met stalen opstand

- A Hellingshoek 27°
- B Nominale breedte
- D Dikte van element
- E Afmeting normelement tussen assen
- L Nominale lengte
- S Hoogte



Op lange zijde verbinding met stalen opstand